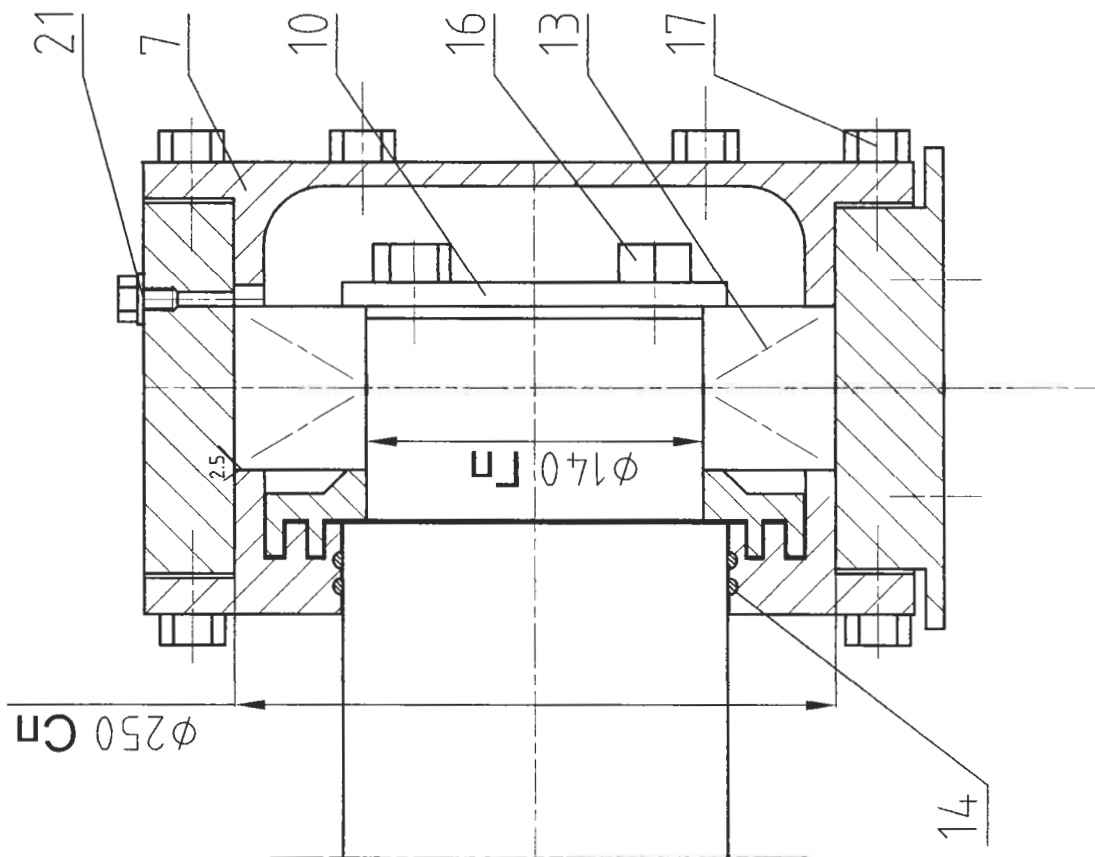
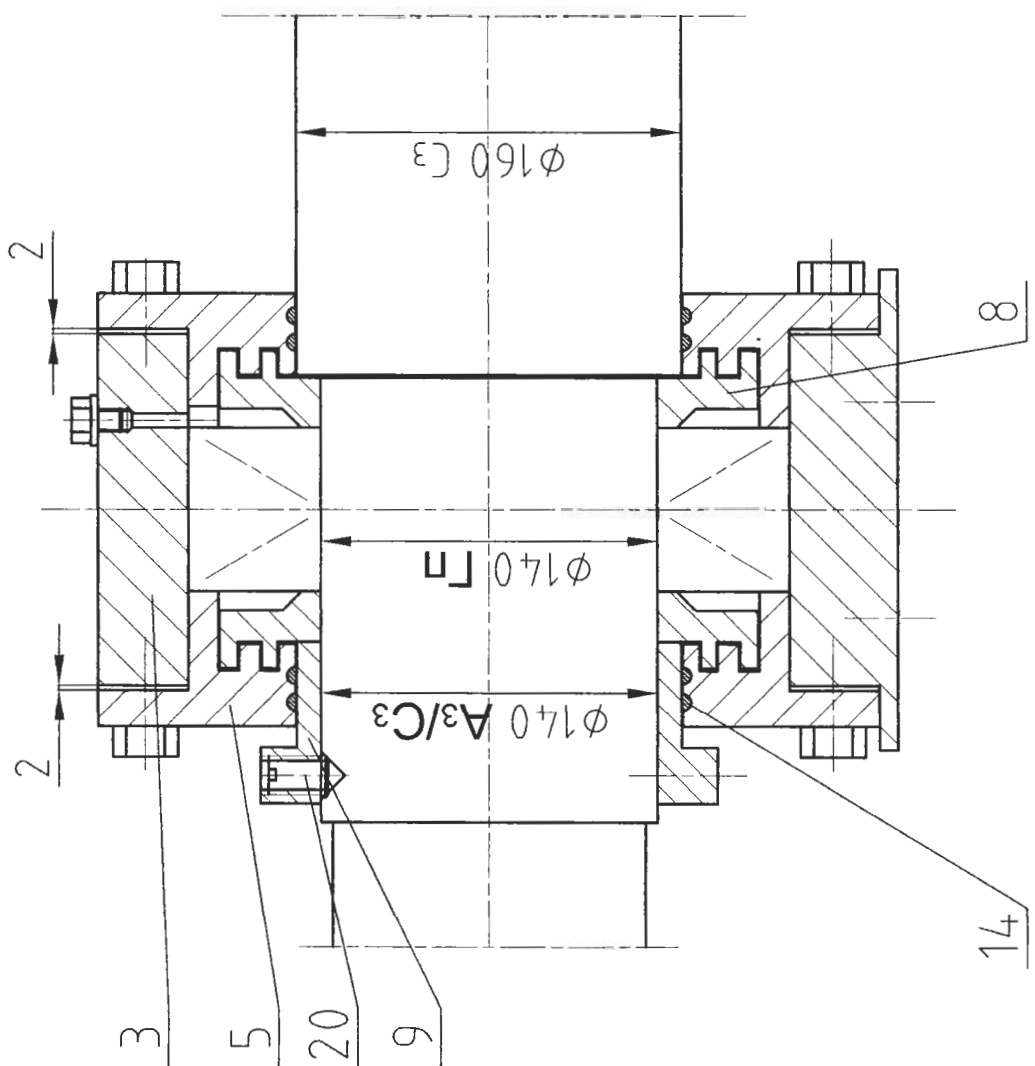


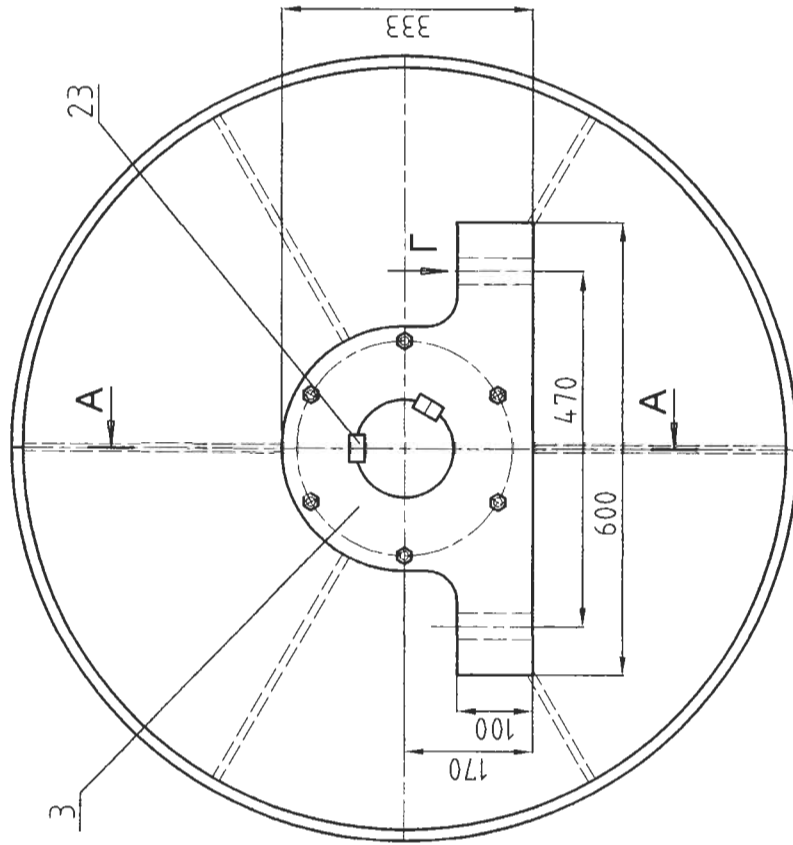
A — A

М 1:5

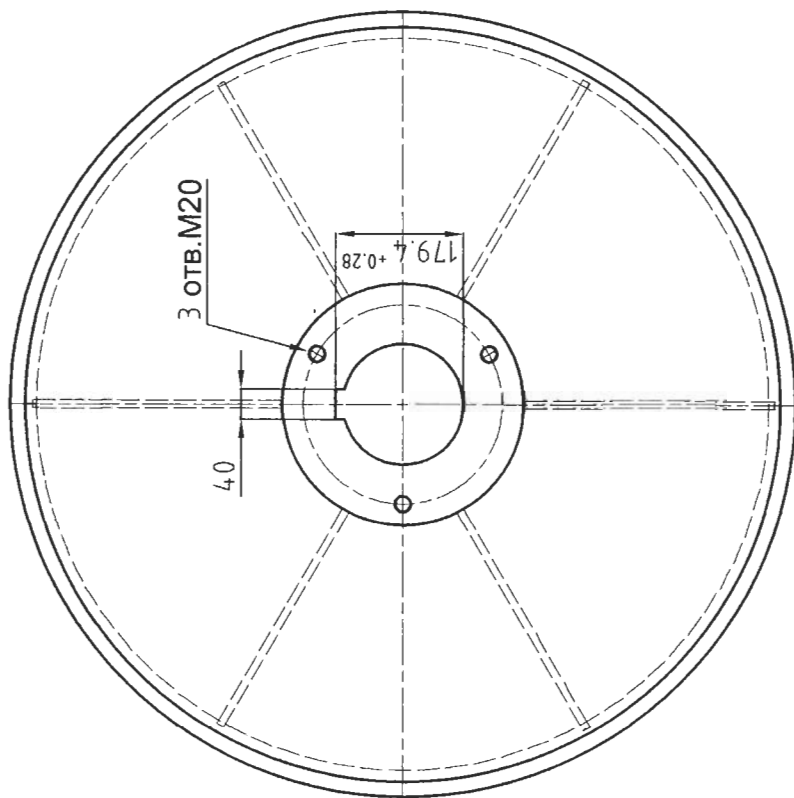
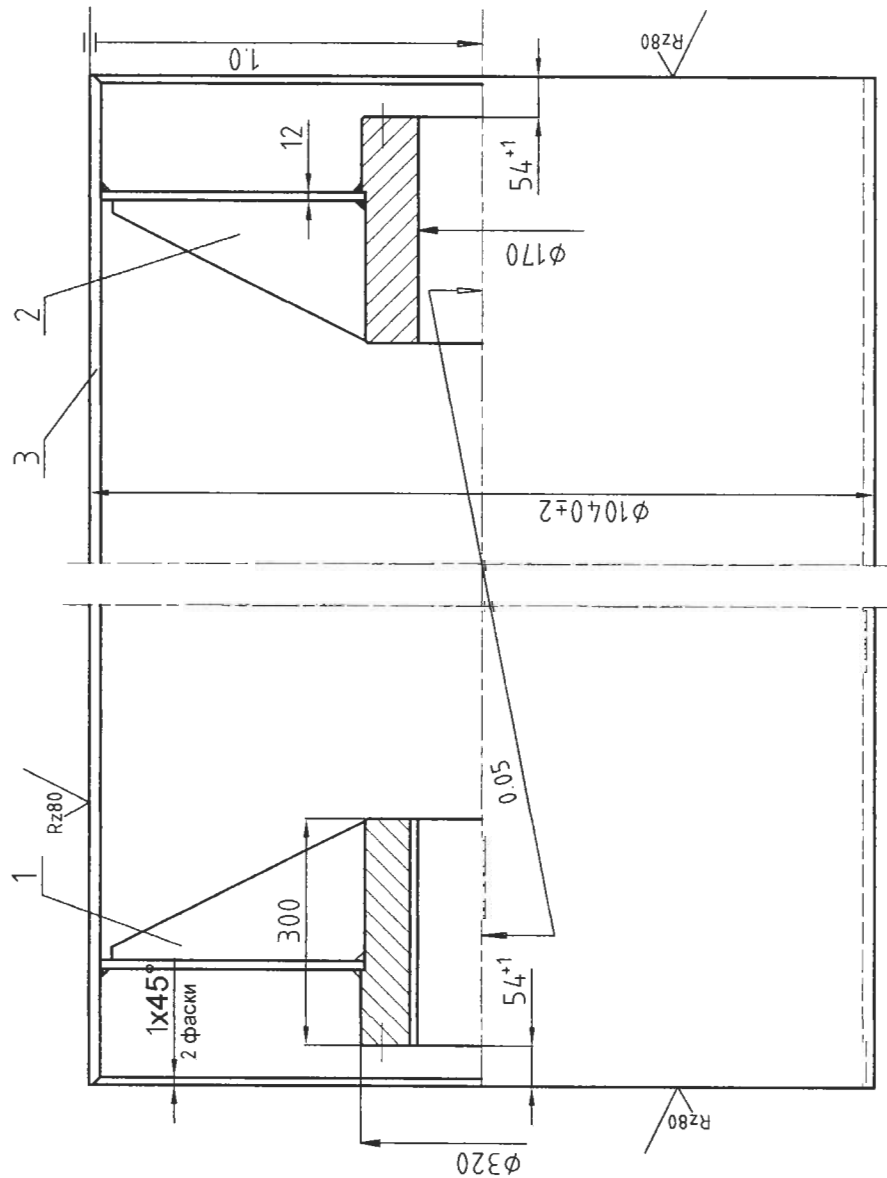


Разраб	Гвелемиани	Подп	Дата	Гл. корпус	Ф-653.00.00
Провер				Конв. №3 В=1400	
Гл. мех.	Беридзе Ж.			Барaban приводной	Масса
					М-6
					1110
				Разрез А-А	ПКБ ОГЛ Мех
					RMG "Copper"

Вид Д



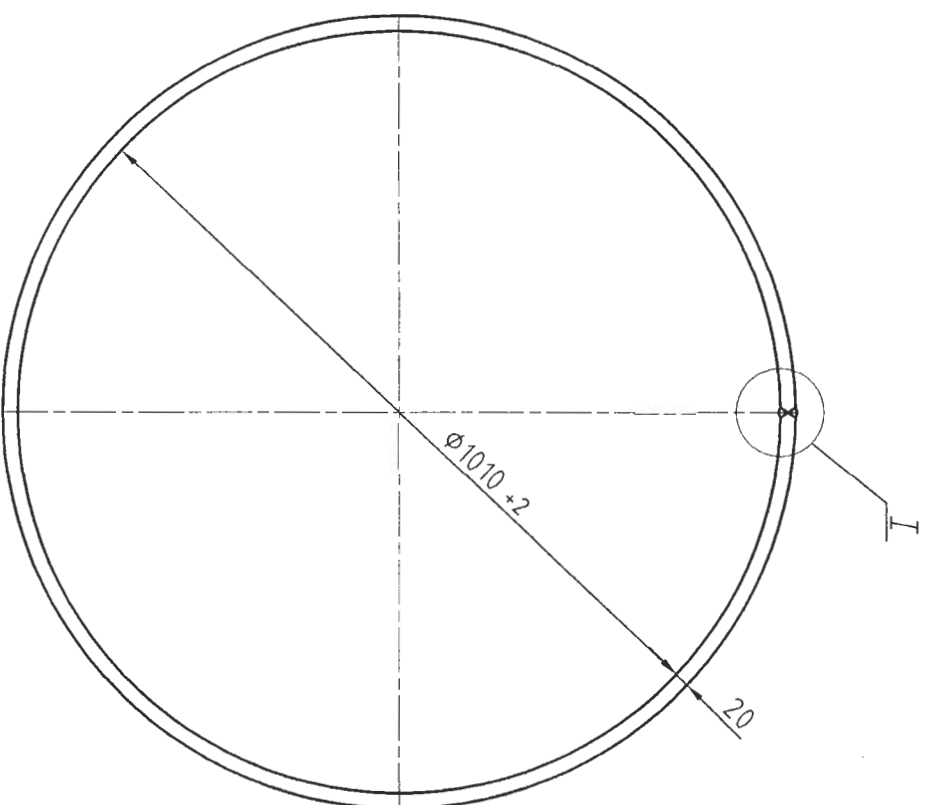
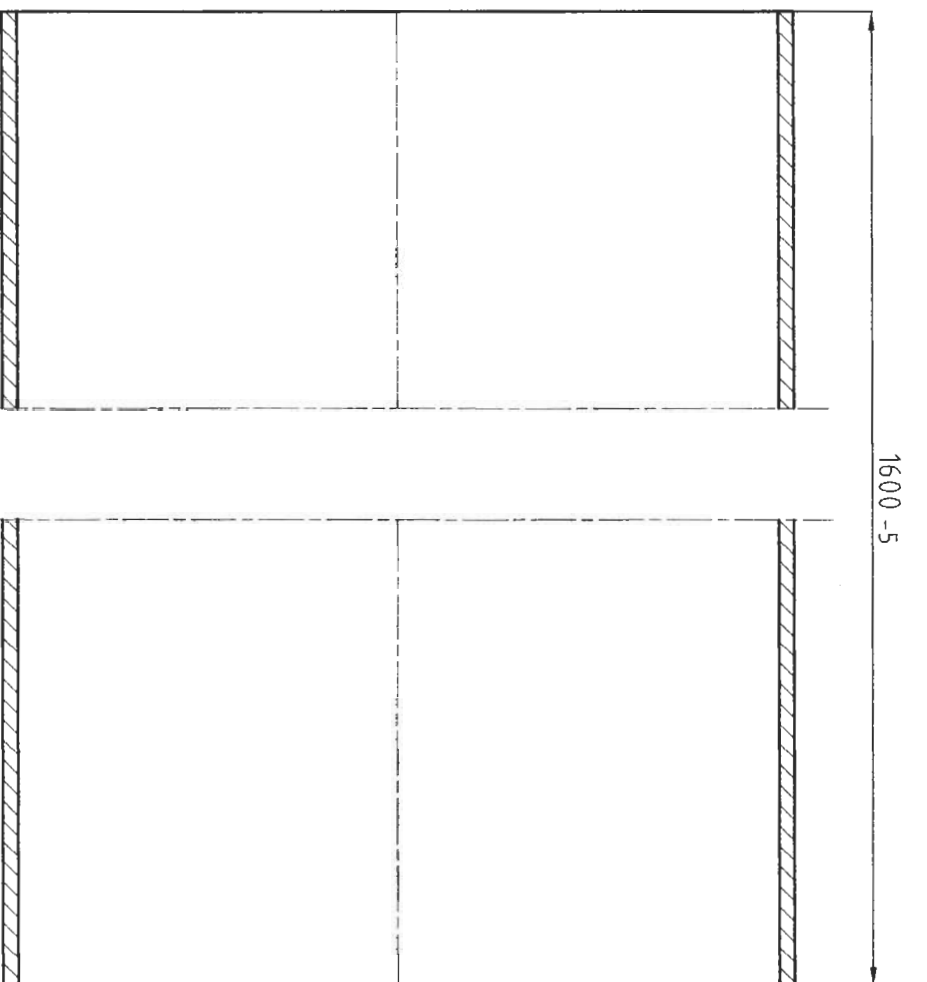
№	Обозначение	Наименование	Кол	Примеч.
1.	Ф-653.01.00	Барабан сварной гуммированный	1	1025кг.
3.	Ф-653.02.00	Корпус подшипника	2	105/210 кг.
4.	Ф-653.00.01	Вал	1	380кг.
5.	Ф-653.00.02	Крышка подшипника сквозная	3	18/54кг.
6.				
7.	Ф-653.00.04	Крышка подшипника глухая	1	14кг.
8.	Ф-653.00.06	Кольцо лабиринтное	3	6/18кг.
9.	Ф-653.00.07	Втулка прижимная	1	1025кг.
10.	Ф-653.00.08	Планка стопорная	1	1,6кг.
11.	Ф-653.00.09	Шайба	2	2.1/4.2 кг.
12.	Тип ЛХ 120	Лента конвейерн. в=14 В=1600мм.	4п.м.	90кг.
13.	ГОСТ 5721-80	Подшипник роликовый, радиальный сферическ. 2хрядн. 113528-3528	2	14, 5/29кг.
14.	без черт.	Кольцо сальниковое на Øв=160мм	6	
15.				
16.		Болт М20х50	2	
17.		Болт М16х40	24	
18.		Болт М20х60	6	
19.	ГОСТ 6402-81	Шайба пружинная 20465Г	6	
20.	ГОСТ 1490-62	Винт М16х30	6	
21.		Масленка 1.2Ц6 ГОСТ 19853-74	2	
22.		Винт М12х25		
23.		Шпонка 36х20х245 ГОСТ 10748-64	2	
24.		Шпонка 40х22х280 ГОСТ 10748-64	1	
25.				
26.				
Гл. корпус Конв №3 В=1400				Ф-653.00.00
Разраб	Гвелесяни	Подп	Дата	
Провер				
Гл. мех.	Беридзе Ж.			
Барабан приводной				Масса М-6 2890 1:10
Сборочный черт.				ПКБ ОГп Мех RMG "Corper"



№	Обозначение	Наименование	Кол.	Примеч.
1.	Ф-653.10.00	Диск в сборе	1	210кг.
2.	Ф-653.11.00	Диск в сборе	1	205кг.
3.	Ф-653.01.01	Обод (заготовка)	1	608кг.
4.			1	0.62кг.
Разраб Гвелемиани Подп. Дата Гл. корпус Ф-653.01.00				
Конв. №3 В=1400				
Провер		Барбан сварной	Масса 1025	М-б 1:1
Гл. мех. Беридзе Ж.		Сборочный черт.	ПКБ ОГл Мех RMG "Corper"	

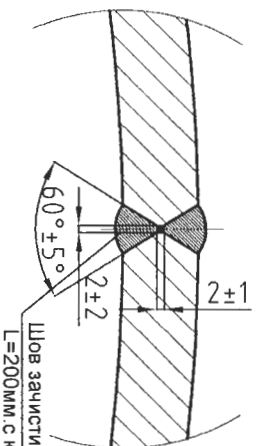
1. Перед сваркой барабана оба диска (по. 1 и 2) надеть на общую оправку.
2. Механическую обработку барабана производить после полной сварки барабана.
3. Барабан гуммировать лентой типа ЛХ 120.
3. Электроды для сварки типа Э-42 ГОСТ 9467-70.

Вес сварного барабана дан после обработки.



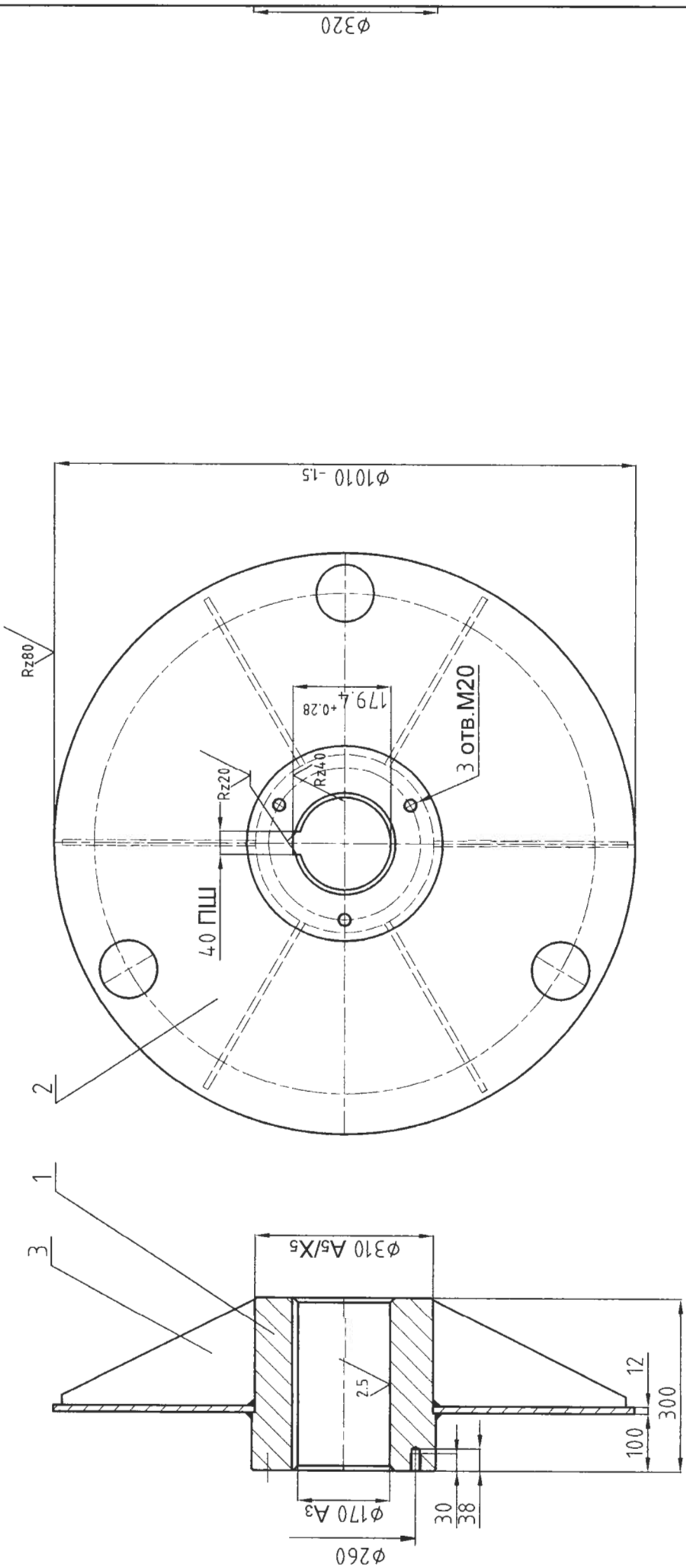
Развернутая длина заготовки $L=3232 \pm 1$ мм.

I
M 1:2



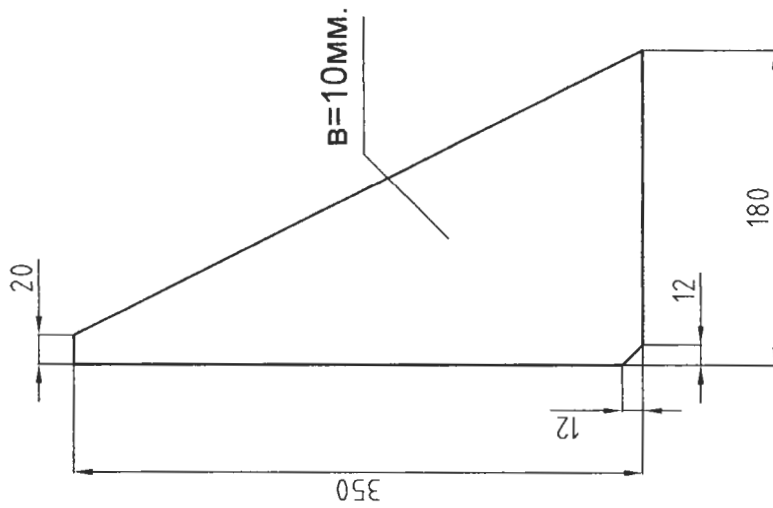
Шов зачистить на длине
 $L=200$ мм с каждой стороны.

		Подп	Дата	Бараб, приводн. конв. №3 Барабан сварной	Φ-653.01.01
Разраб	Генералини				
Проевр					
Гл. мех	Беридзе Ж.				
Обод (заготовка)					
Лист 20 ГОСТ 5681-70 Ст 3 ГОСТ 380-70				Масса	М-6
				814	1:10
				ПКБ ОГП Мех	РМБ "Copper"



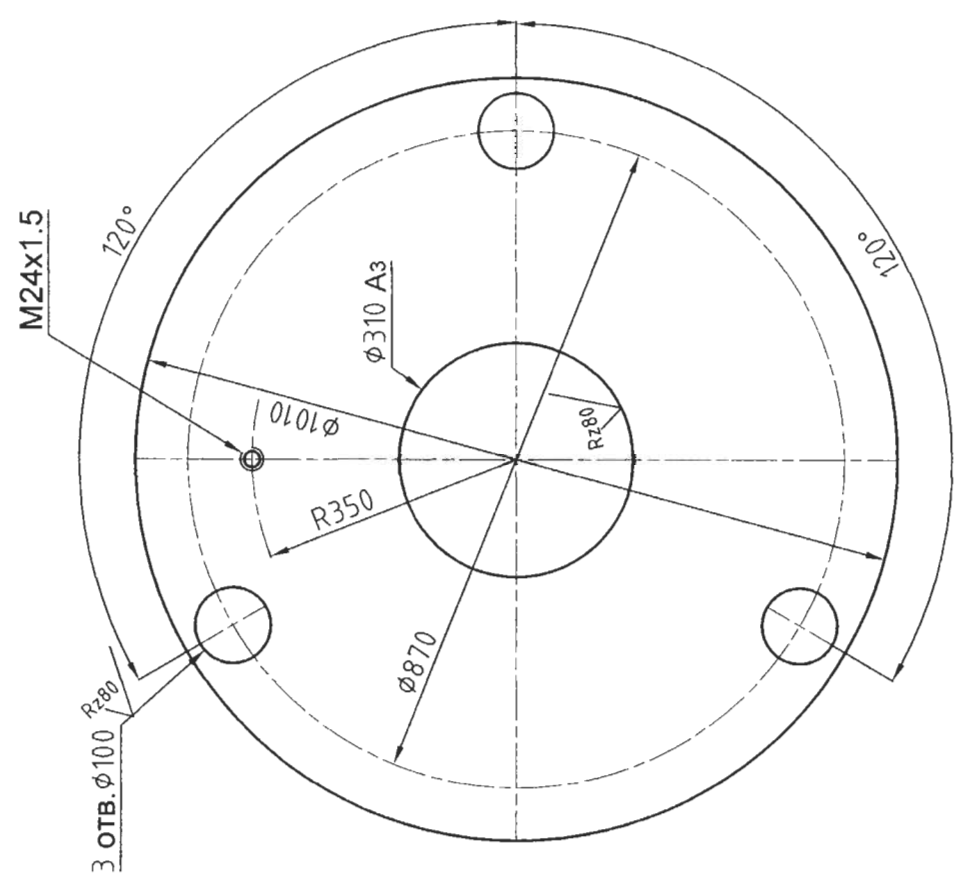
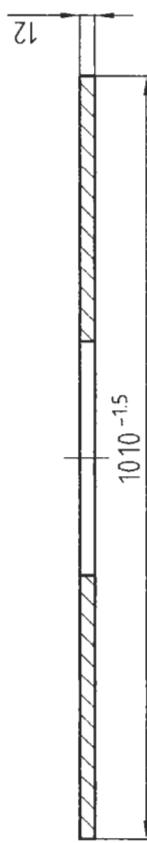
№	Обозначение	Наименование	Кол.	Примеч.
1.	Ф-653.10.01	Ребро	6	2.5/15кг.
2.	Ф-653.10.02	Диск	1	66.3кг.
3.	Ф-653.10.03	Ступица	1	128кг.
Разраб	Гвелесяни	Подп	Дата	Гл. корпус
Провер				Конв. №3 В=1400
Гл. мех.	Беридзе Ж.			Диск в сборе
				Сборочный чертеж
				Масса
				210
				М-б
				1:1
				ПКБ ОГЛ Мех
				RMG "Corpet"

1.Электроды для сварки тип Э-42 ГОСТ 9467-70.
2. Положение отв.М20 относительнолп шлоночного паза безразлично, но не менее 30°от оси шлоночного паза.



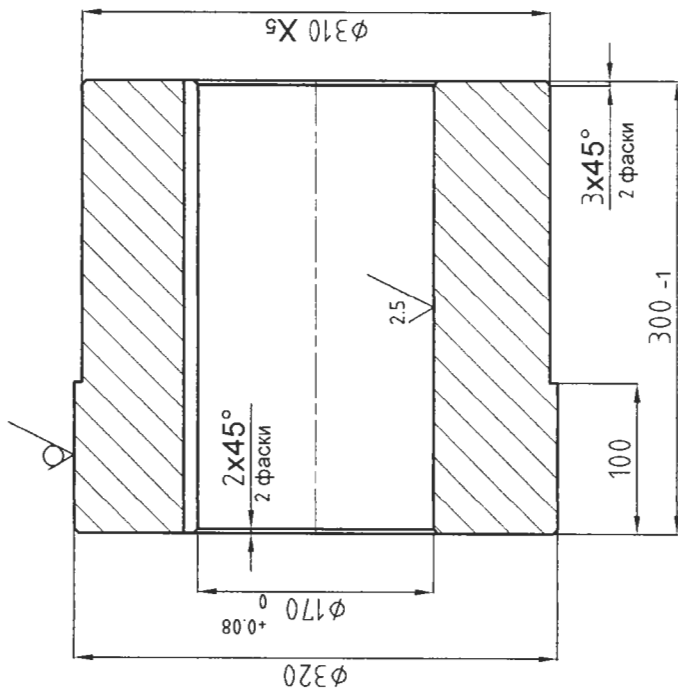
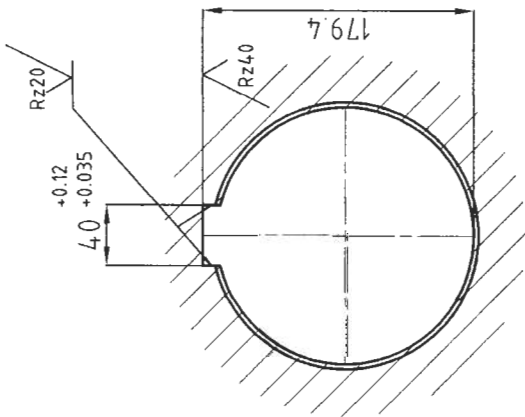
Разраб.	Гавелесани	Подп.	Дата	Конв. №3 В=1400	Ф-653.10.01
Провер		<i>[Signature]</i>		Диск в сборе	
Гл. мех.	Беридзе З.			Ребро	Масса
					2.5
					М-6
					1:1
				Лист 10 ГОСТ 5681-70	ПКБ ОГЛ Мех
				Ст 3 ГОСТ 380-70	RMG "Copper"

✓✓

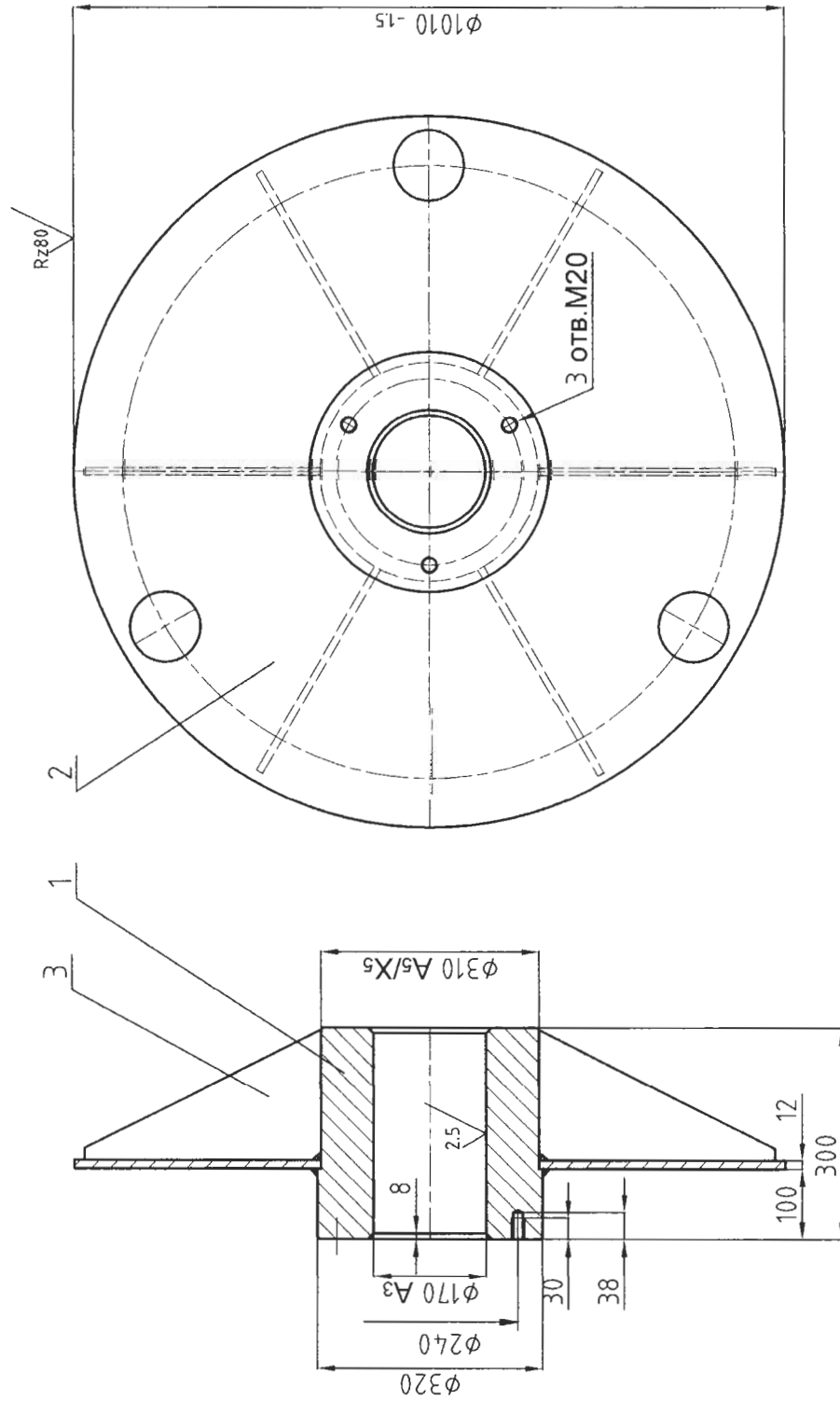


Разраб	Гвелесиани	Подп.	Дата	Конв. №3 В=1400	Φ-653.10.02
Провер				Диск в сборе	
Гл. мех.	Беридзе Ж.			Диск	Масса
				Лист 12 ГОСТ 5681-70	66.5
				Ст 3 ГОСТ 380-70	1:5
					ПКБ ОГЛ Мех
					RMG "Corpei"

Rz80 ✓



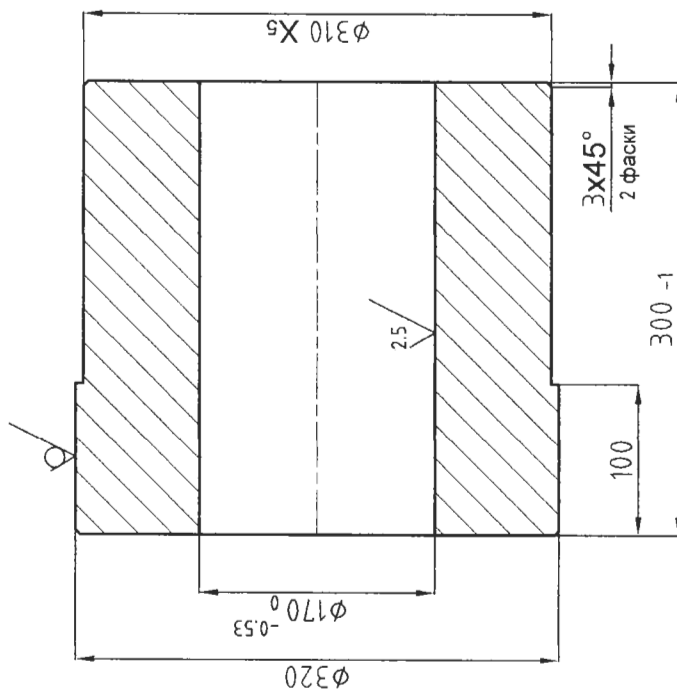
Разраб	Гвелесиани	Подп	Дата	Конв. №3 В=1400	Ф-653.10.03
Провер				Диск в сборе	
Гл мех	Беридзе Ж.			Ступица	Масса 4
					М-б 1:2
				Сталь 35П-1 ГОСТ 977-68	ПКБ ОГл Мех RMG "Corper"



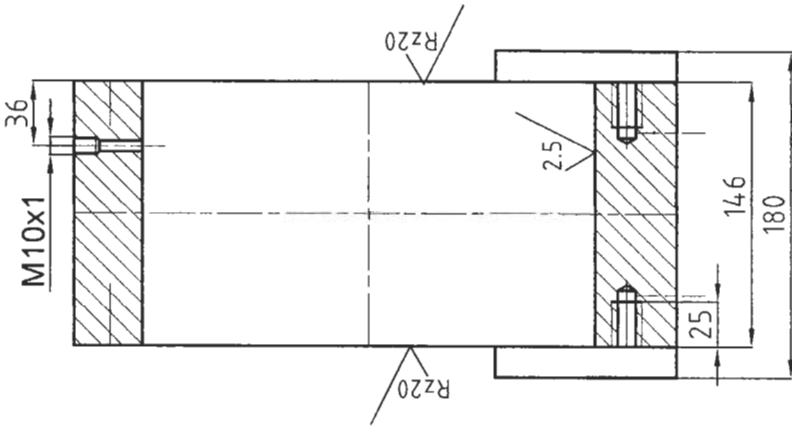
№	Обозначение	Наименование	Кол.	Примеч.
1.	Ф-653.10.01	Ребро	6	2.5/15кг.
2.	Ф-653.10.02	Диск	1	66.3кг.
3.	Ф-653.11.03	Ступица	1	0.62кг.
		Гл. корпус	Ф-653.11.00	
Разраб		Конв. №3 В=1400		
Провер		Диск в сборе		
Гл. мех.		Беридзе Ж.		
		Сборочный чертеж.		
		Масса	0.05	
		М-б	2:1	
		ПКБ ОГН Мех		
		RMG "Corpet"		

1. Электроды для сварки тип Э-42 ГОСТ 9467-70.
2. Положение отв. M20 относительно шпоночного паза безразлично, но не менее 30° от оси шпоночного паза.

RZ80



Разработчик	Г.В.Селиванов	Подп.	Дата	Конв. №3 В=1400 Диск в сборе	Ф-653.11.03				
Провер									
Гл. мех.	Беридзе Ж.			Ступица	<table><tr><td>Масса</td><td>М-6</td></tr><tr><td>4</td><td>1:2</td></tr></table>	Масса	М-6	4	1:2
Масса	М-6								
4	1:2								
Сталь 35Л-1 ГОСТ 977-68				<table><tr><td>ПКБ ОГЛ Mex</td></tr><tr><td>РМЗ "Сордер"</td></tr></table>		ПКБ ОГЛ Mex	РМЗ "Сордер"		
ПКБ ОГЛ Mex									
РМЗ "Сордер"									

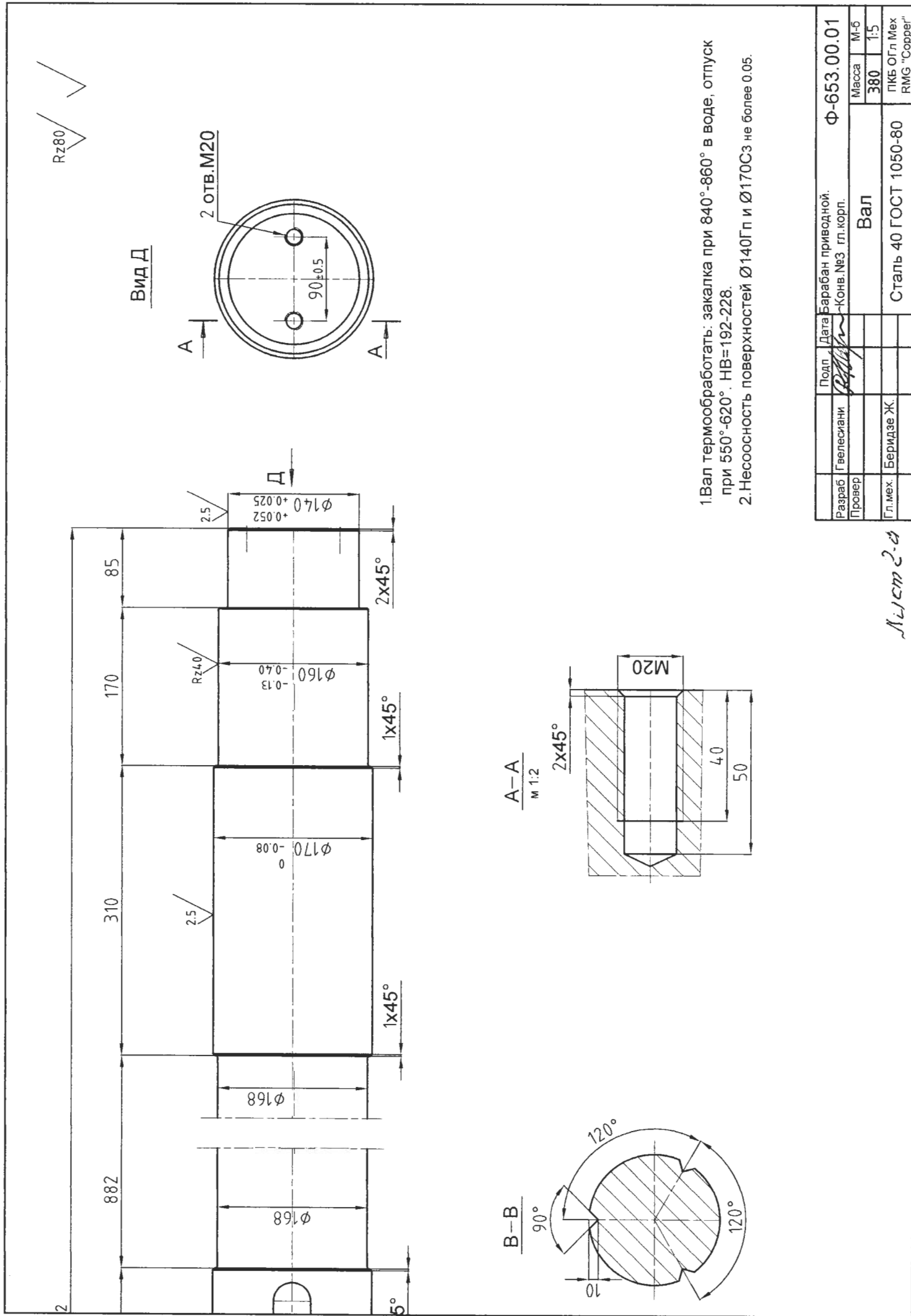


			Подп.	Дата	Барабан приводной. -Конв. №3 гл. корп.		Ф-653.00.07	
Разраб	Гавелесиани						Корпус подшипника	M-5
Провер								Масса
Гл. мех.	Беридзе Ж.						Сч 28-48 ГОСТ 1412-70	ПКБ ОГл Mex RMG "Copper"

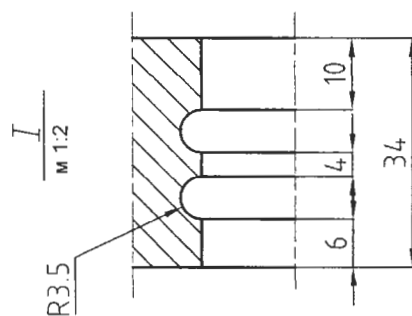
Φ-653.00.01



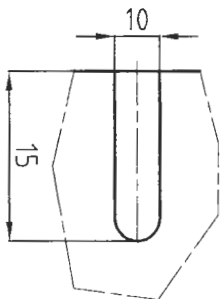
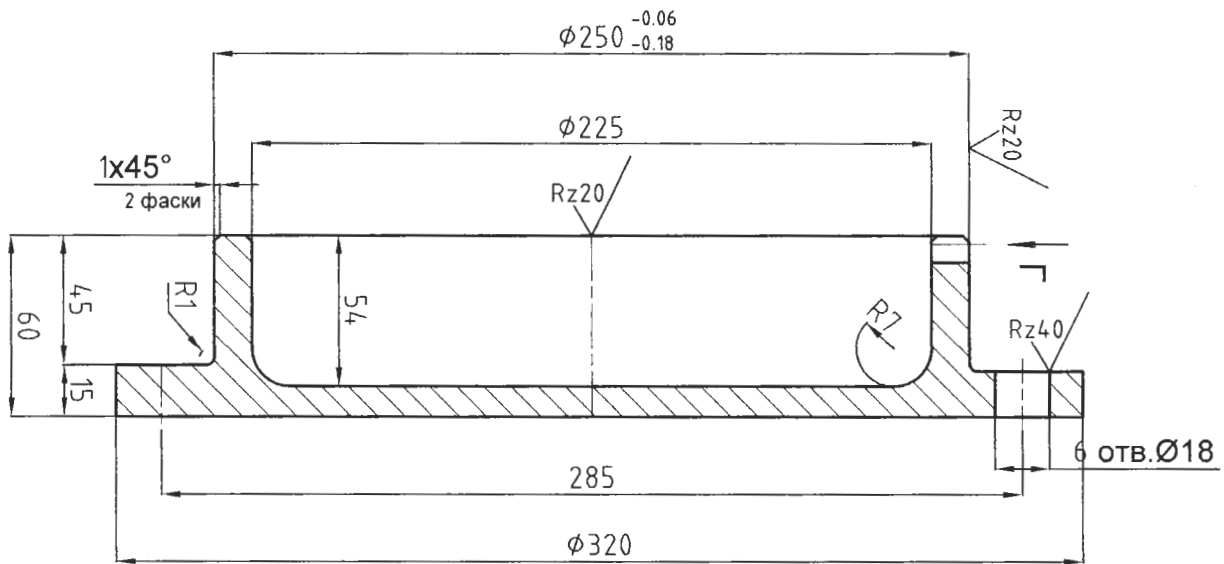
Nov 1-6



М.Л.С.М. 2-д

[illegible]

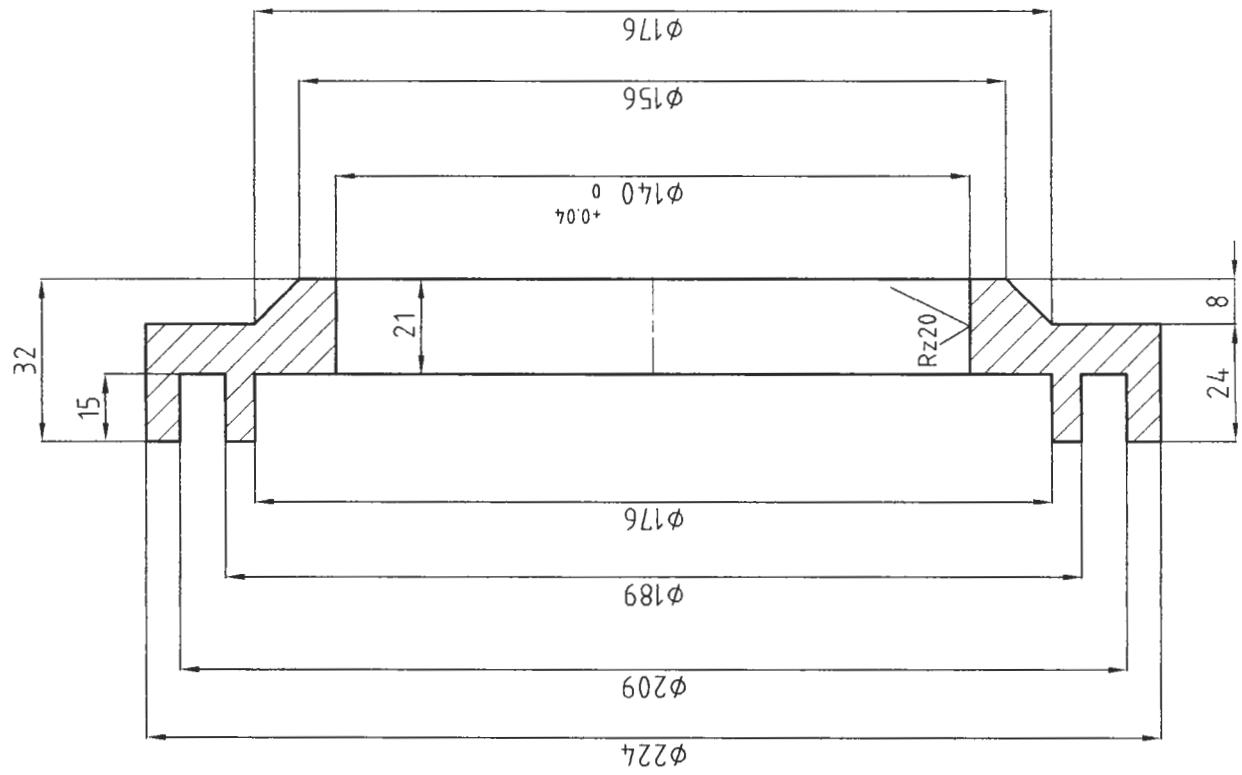
				Барaban приводной. Конв. №3 гл. корп.	Ф-653.00.02	
Разработчик	Гвелесиани	Подп.	Дата		Крышка сквозная	
Провер						
					Масса М-б	
					18 1:5	
Гл. мех.	Беридзе Ж.			Сч 15-32 ГОСТ 1412-70	РКБ ОГН Mex РКБ "Cooper"	



Вид Г
М 1:1

Rz80

Разраб	Генеральный	Подп	Дата	Барaban приводной.	Ф-653.00.04
Провер				Конв. №3 гл. корр.	
Гл. мех	Беридзе Ж			Крышка глухая	Масса М-6
				Сч 15-32 ГОСТ 1412-70	14
					ТКБ Огн Мех
					RMG "Сорпер"

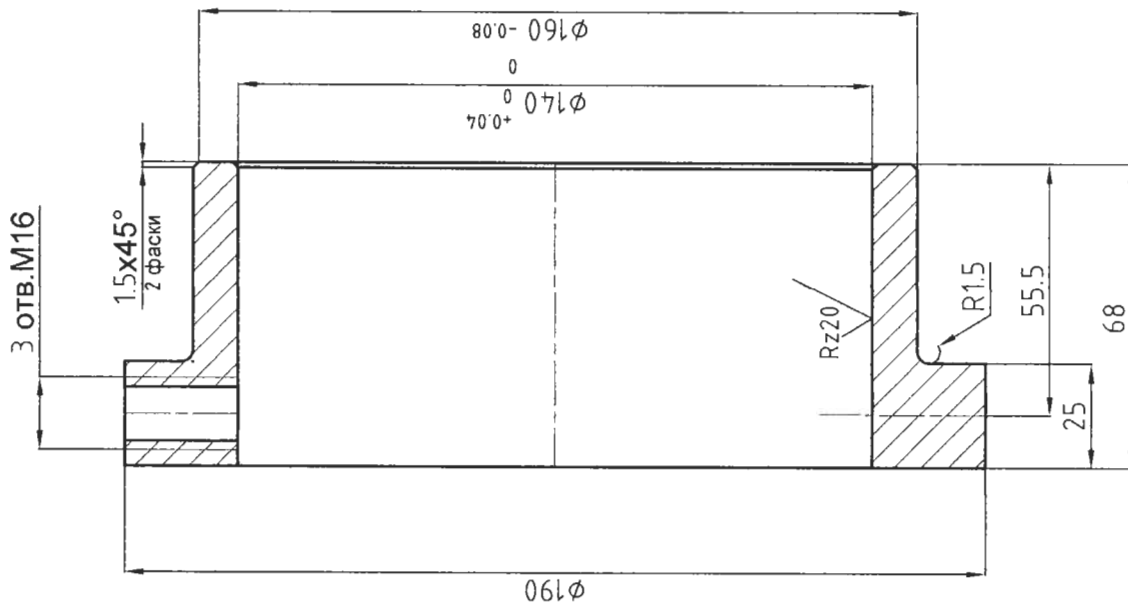


Rz80

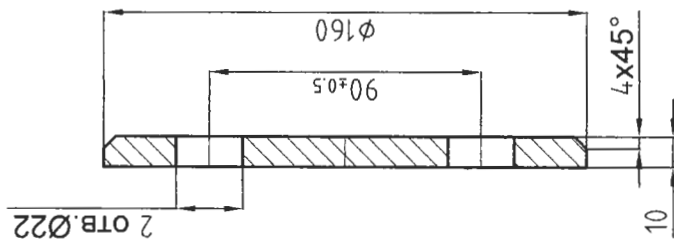
Ø320

Разраб	Гвелесиани	Подп	Дата	Барабан приводной.	Ф-653.00.06
Провер				Конв. №3 гл. корп.	
Гл. мех.	Беридзе Ж.			Кольцо лабиринтное	Масса
				Сталь Ст3 ГОСТ 380-71	М-6
					6
					1:5
					ПКБ ОГЛ Мех
					RMG "Corper"

Rz80

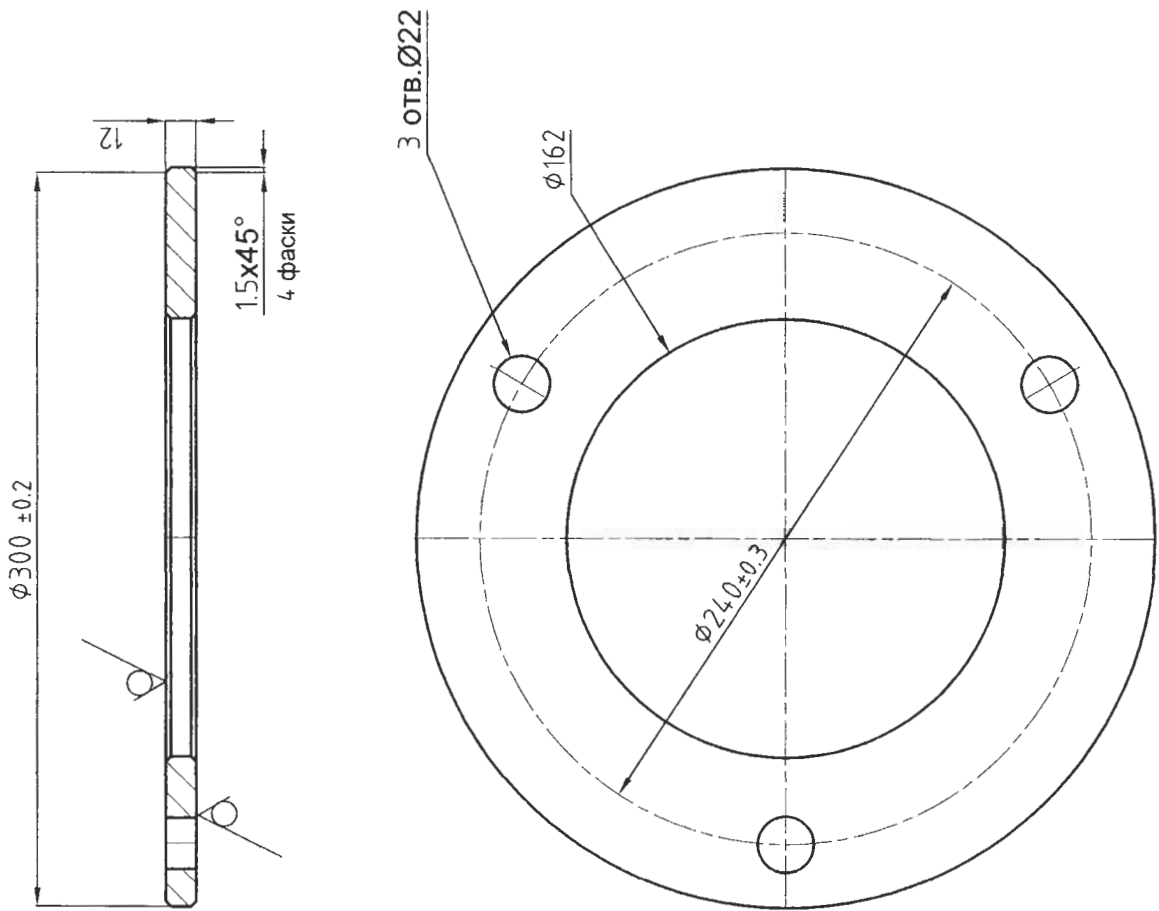


Разраб	Гвельскани	Подп	Дата	Барабан приводной.	Ф-653.00.07
Провер				Конв. №3 гл. корп.	
Гл. мех.	Беридзе Ж.			Втулка прижимная	Масса
				Сталь Ст 3 ГОСТ 380-75	М-б
					3.5
					1:5
					ПКБ ОГл Мех
					RMG "Corper"



Разраб		Гвелесиани	Подп.	Дата	Барабан приводной. Конв. №3 гл. корп.	Ф-653.00.08
Провер					Планка стопорная	Масса
Гл. мех.		Беридзе Ж.			Ст 3 ГОСТ 380-75	М-б
						1.6
						1:5
						ПКБ ОГл Мех
						RMG "Corpor"

Rz80 ✓



Конв. №3 В=1400		Ф-653.00.09	
Барaban сварной		Шайба	
Разраб	Гвелесяни	Подп	Дата
Провер			
Гл. мех.	Беридзе Ж.		
Лист 12 ГОСТ 5681-70		Ст 3 ГОСТ 380-70	
Масса 2.1		М-б 1:2	
ПКБ ОГЛ Мех		RMG "Copper"	